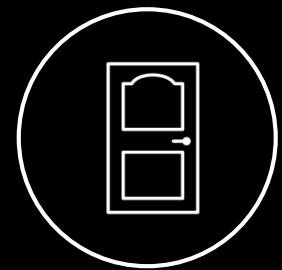
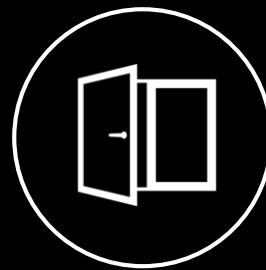
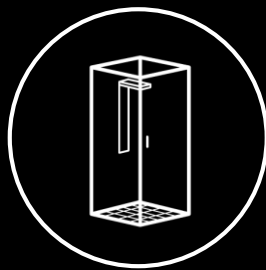


# ARBONIA



---

**S4T – SAP Grundlagenschulung Lagerlogistik**  
**13.04.2022**

---

# S4T SAP Grundlagenschulung Lagerlogistik

## Agenda

### *Einführung*

- 1) Recap OrgStrukturen & Stammdaten
- 2) Recap Umbuchung & Umlagerung im System
- 3) Grundlegende Prozessabwicklung im EWM
- 4) Wareneingangsprozess im System

### *Mittagspause*

- 5) Warenausgangsprozess im System
- 6) Produktionsversorgung im System

### *Abschlussrunde*

# Einführung & Vorstellungsrunde

## Ziele der SAP-Grundlagenschulung

Die SAP-Grundlagenschulung dient der **Vorbereitung** der Schulungsteilnehmer auf die **Prozess-Workshops** und die anschliessenden **Fit-Gap- bzw. Fit-to-Template-Workshops**.

Die Schulungsteilnehmer ...

- kennen die grundlegende **Organisationsstruktur** im SAP.
- kennen und verstehen "ihre" **Geschäftsprozesse**.
- kennen die "Schnittstellen" in "ihren" Prozessen zu anderen Bereichen und Abteilungen und verstehen die **integrativen Zusammenhänge**.
- kennen die für die Geschäftsprozesse verwendeten **SAP-Datenobjekte**, insbesondere die erforderlichen **Stammdatenobjekte**.
- kennen das Bedienkonzept über **SAP Fiori**.

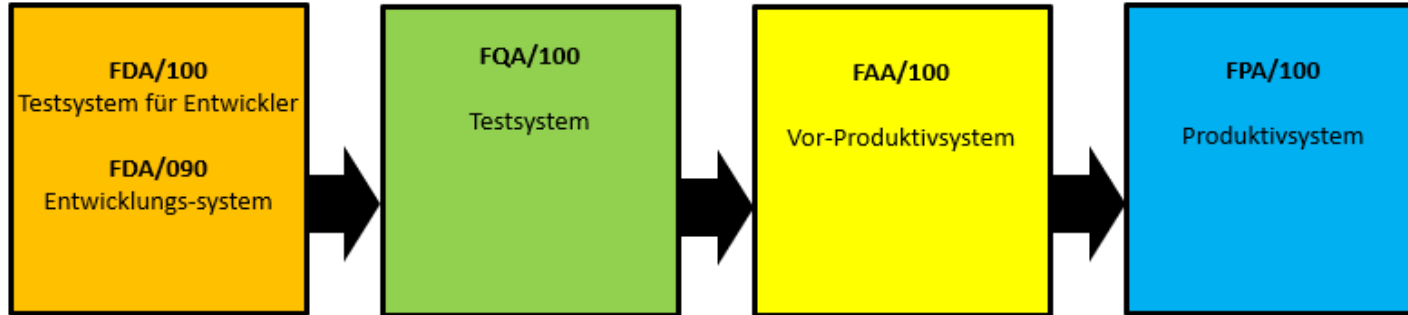
Es ist nicht Ziel der SAP-Grundlagenschulung, dass die Teilnehmer anschliessend alle "ihre" Prozesse selbständig am System durchbuchen können.

# 1) Recap OrgStrukturen & Stammdaten

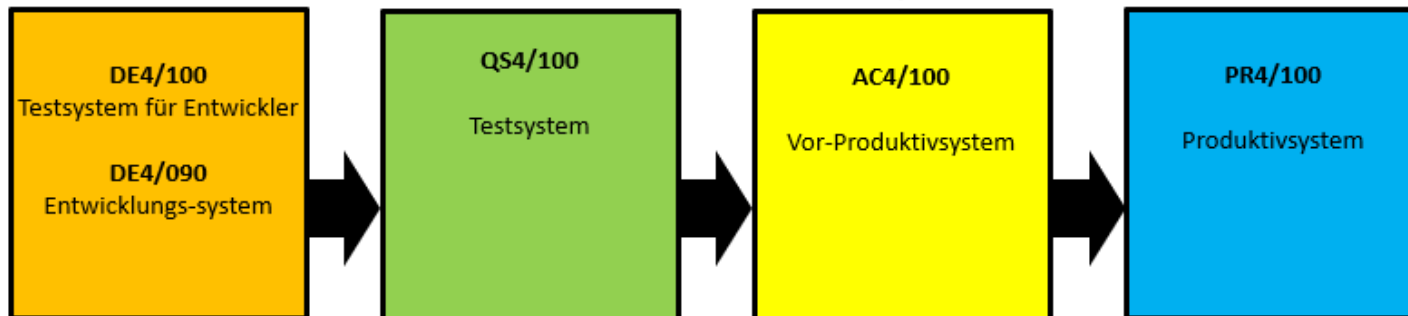
# Recap OrgStrukturen & Stammdaten

## Systemlandschaft und Transportwege bei Änderungen

### Fiori Frontendsysteme (Anzeige)

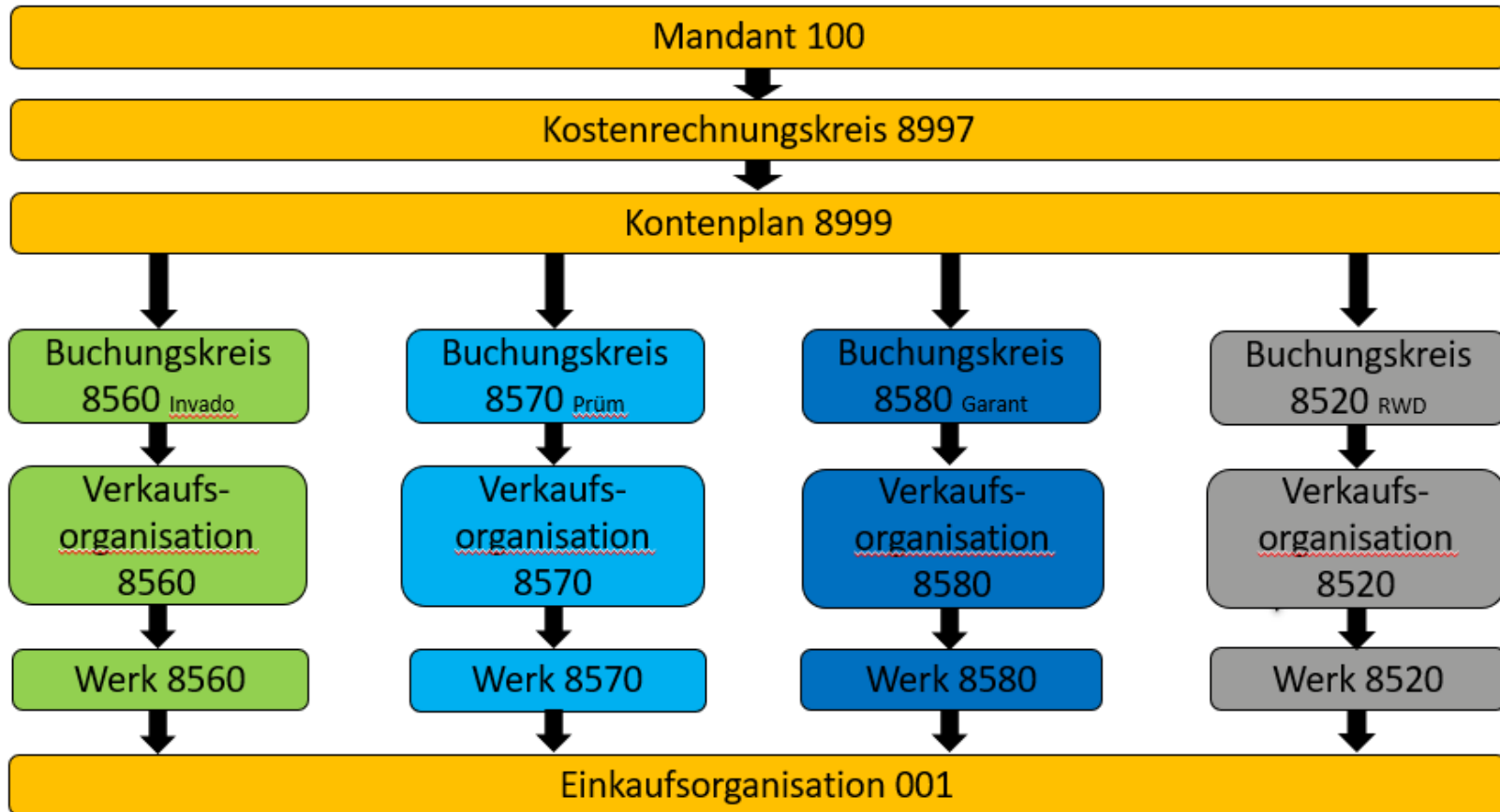


### Backendsysteme (Daten)



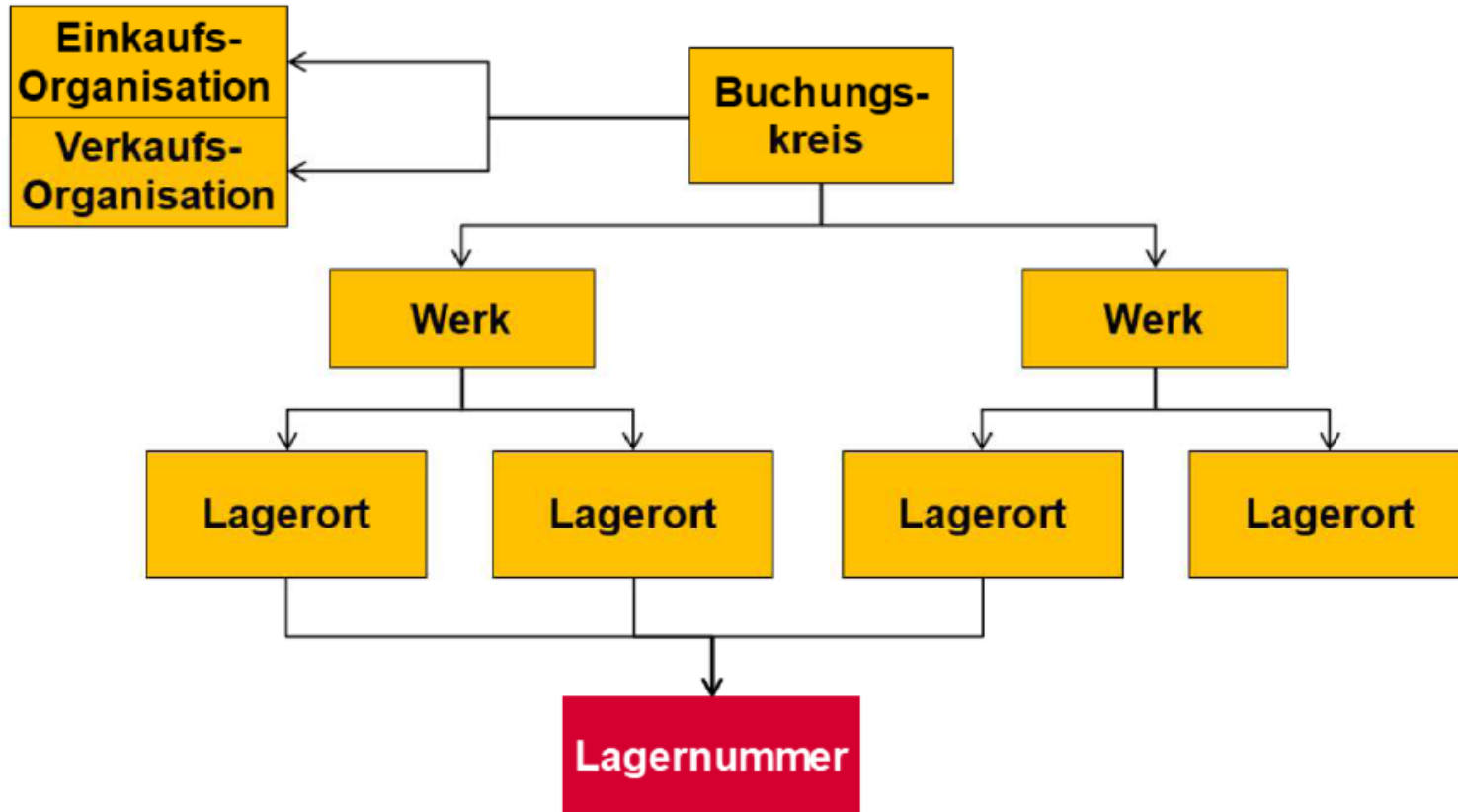
# Recap OrgStrukturen & Stammdaten

## Organisationstruktur im SAP für Division Türen



# Recap OrgStrukturen & Stammdaten

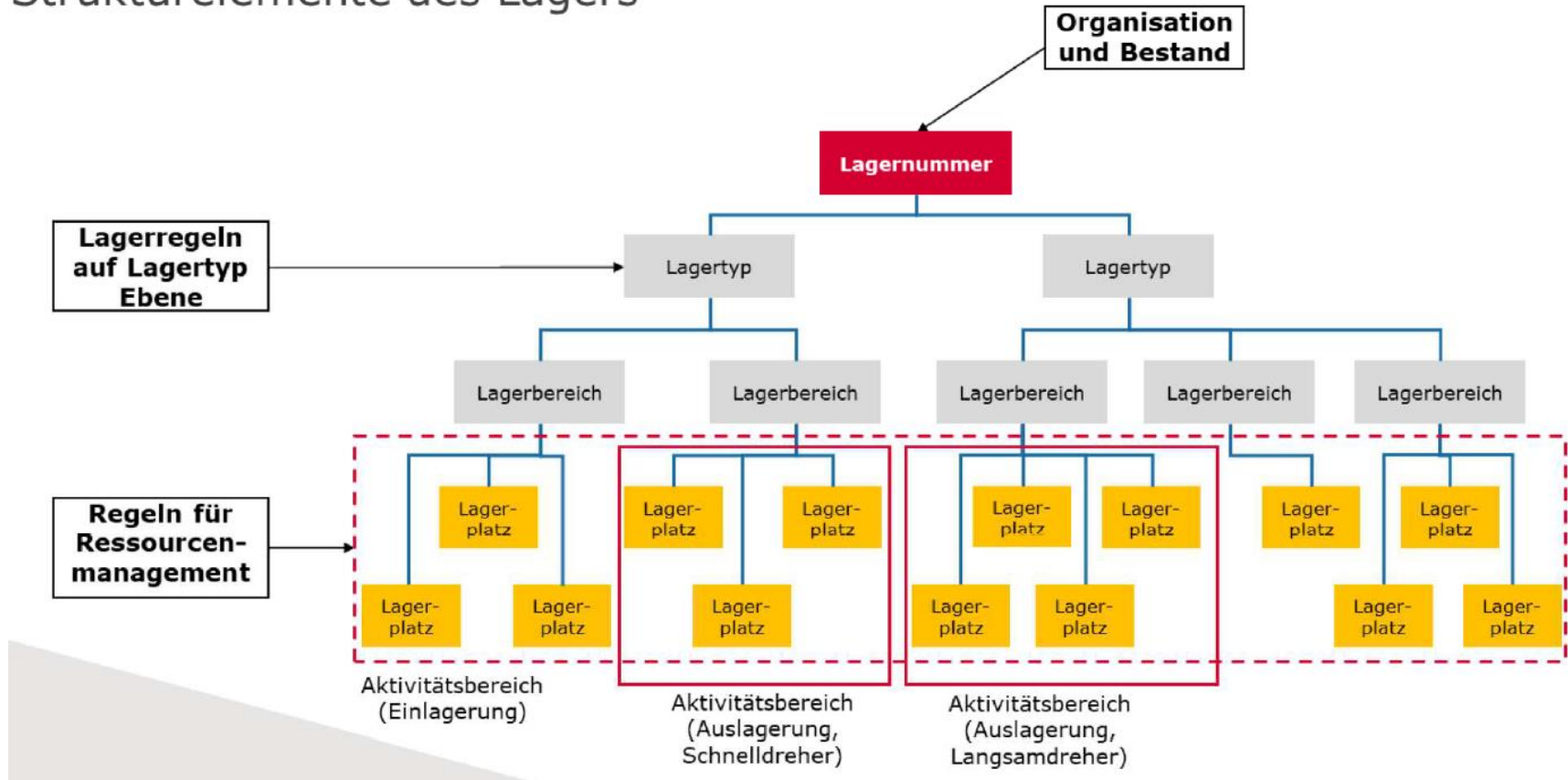
## Organisationstruktur SAP Lagerverwaltung / EWM



# Recap OrgStrukturen & Stammdaten

## Organisationstruktur SAP Lagerverwaltung / EWM

### Strukturelemente des Lagers





# Recap OrgStrukturen & Stammdaten

## Organisationstruktur SAP Lagerverwaltung / EWM

Stammdaten-Objekt	Beschreibung
<b>Materialstamm</b>	Stammsatz für einen Artikel (Fertig, Halb, Roh, ....)
<b>Lagerprodukt</b>	Stammsatz für einen Artikel im EWM, definiert lagerspezifische Eigenschaften
<b>Lagerplatz</b>	Kleinste Lagerfläche-Einheit, in der Bestand erfasst wird
<b>Arbeitsplatz im Lager</b>	<u>Sorting</u> , Konsolidierung, Verpackung, Umpacken, <u>Kitting</u> etc.
<b>Packmittel (für HU)</b>	Arten von Paletten, Behälter, Boxen, Kartons <u>etc</u>
<b>Lager-Ressourcen</b>	Stapler (evtl. verschiedene Modelle), <u>Kommiregalwagen</u> , Handhubwagen etc.

## 2) Recap Umbuchung & Umlagerung im System

# Umbuchung & Umlagerungen im SAP im System: im ERP

Maintain Products  
Warehouse Data



/SCWM/MAT1

**SAP** Lagerproduktpflege

Anzeigen <-> Ändern Mehr ▾

Produkt: 10000159 Basis-ME: ST  
Produktbezeichn: KLAMKA/INVADO-R/KL  
Lagernummer: 8560 EWM Lager Invado  
VerfügBer.: 8560 Invado Sp. Z o. o.

[Eigenschaften](#) [Mengeinheiten](#) [Zusätzl. GTINs/EANs](#) [Klassifizierung](#) [Packdaten](#) [Lagerung](#) [Lagerdaten](#) [Lagerungsdisposition](#) [Lagertypdaten](#)

Externe Produktnummer

00000000010000159 Bwl.Syst.Verb.: BSG

Angelegt von: XITEUTIGETON 15.11.2021 01:00:00  
Geändert von: XITEGERBEMAR 05.04.2022 09:12:48  
geprüft von: [ ] [ ]

Allgemeine Daten Maße und Gewichte

Warengruppe: DD010200 Bruttogewicht: 0,500 KG  
Produkthierar.: 1040203 Volumen: 0 M3  
Ursprungsland: [ ] StellplFaktor: 0  
TranspGruppe: 0001  
 Chargenpfl



### 3) Grundlegende Prozessabwicklung im EWM

# Grundlegende Prozessabwicklung im EWM

- **Lageranforderung**

- Trigger einer Aktivität innerhalb des Lagers
- In der Regel angelegt durch eine Replikation einer externen Nachricht (ERP Lieferung)
- Triggert nicht zwangsläufig automatisch eine Lageraktivität an, aber wird gebraucht um jene zu planen
- Grundlager der Lageraufgabenerstellung

- **Lageraufgabe (LB)**

- Einzelne Bewegung eines Produkts oder einer HU, um die Bewegung ASAP durchzuführen (der Bestand und der Lagerplatz werden reserviert, wenn die LB erzeugt wird)
- Von einem Quell-Lagerplatz oder HU, zu einem Ziel-Lagerplatz oder HU
- Muss bestätigt werden, wenn die physische Bewegung ausgeführt wurde

- **Lagerauftrag (LA)**

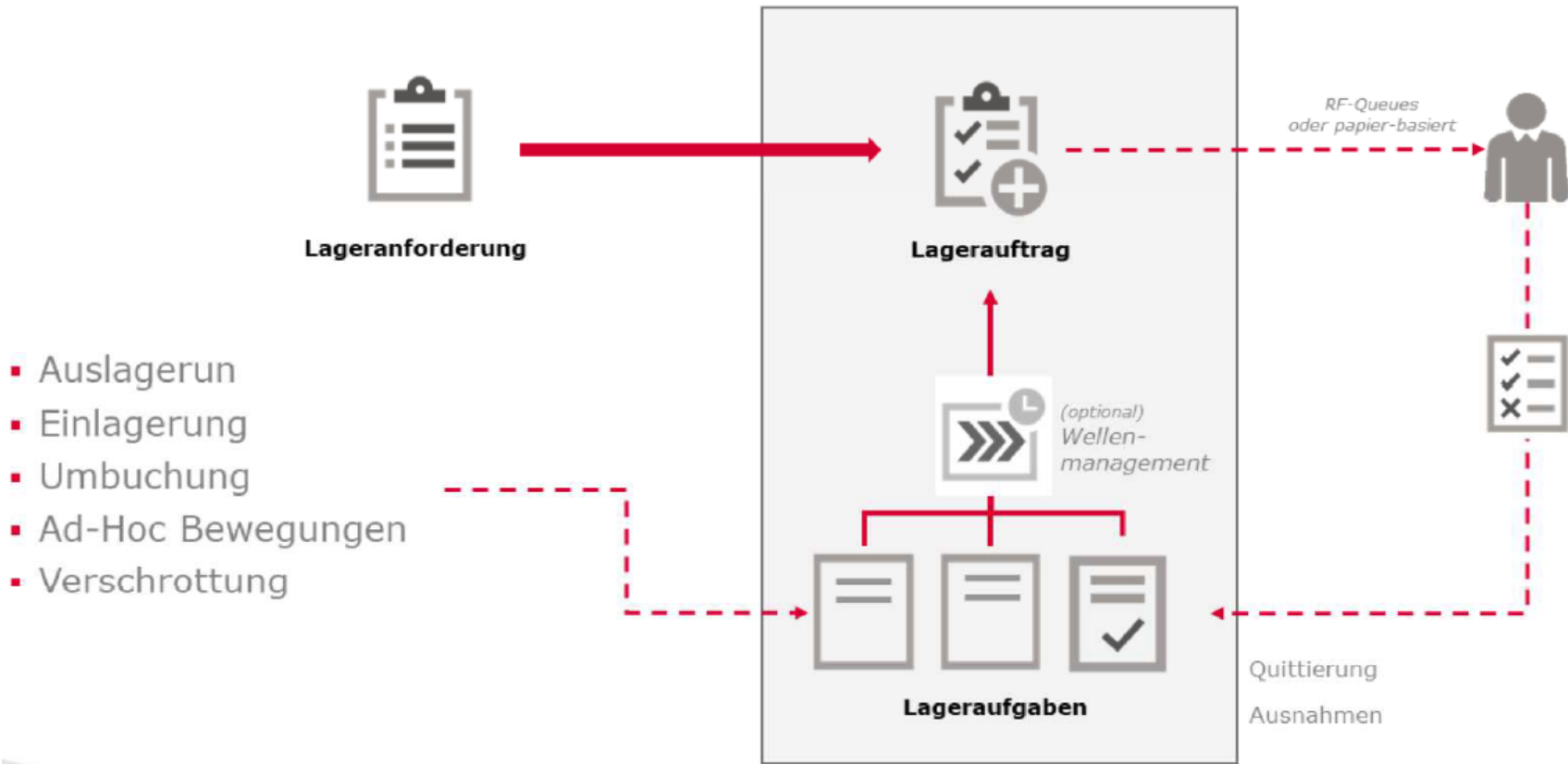
- Gruppe/ Arbeitspaket von sortierten Aufgaben (basierend auf den Lagerauftragsstellungsregeln)
- Ist nur mit einem Aktivitätsbereich verlinkt
- Wird einer Ressource zur Bearbeitung zugewiesen

# Grundlegende Prozessabwicklung im EWM

- Die Typen der Lageranforderungen:
  - Anlieferung
  - Auslieferungsauftrag
  - Umbuchung
  - Umlagerung (innerhalb des Lagers)
  - Verschrottung
  
- Dokumentenfluss im embedded EWM:



# Grundlegende Prozessabwicklung im EWM





## 4) Wareneingangsprozess im System

# Wareneingangsprozess im System

- Signavio Prozess Global Template -> Externer Foliensatz:
  - GT-050\_LI-050\_BP\_Geschäftsprozesse-Lager.pdf - Seite 13

Mittagspause

## 5) Warenausgangsprozess im System

# Warenausgangsprozess im System

- Signavio Prozess Global Template -> Externer Foliensatz:
  - GT-050\_LI-050\_BP\_Geschäftsprozesse-Lager.pdf - Seite 12

## 6) Produktionsversorgung im System

# Produktionsversorgung im System

- Signavio Prozess Global Template -> Externer Foliensatz:
  - GT-050\_LI-050\_BP\_Geschäftsprozesse-Lager.pdf - Seite 11

# ARBONIA

---

**Abschlussrunde & Fragen**

---

---